

THOR-2

Módulo de manuseamento das válvulas latch para o Nemos N200

Introdução

O THOR-2 trata-se de um módulo para o Nemos N200 que permite o manuseamento de duas válvulas latch.

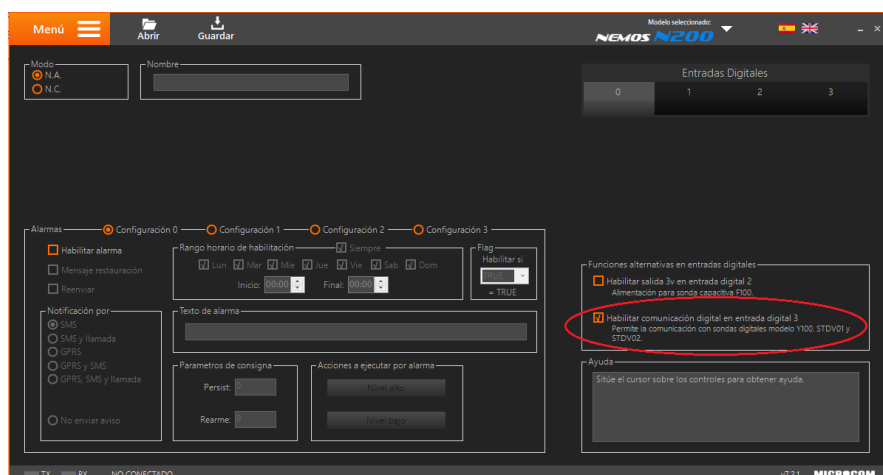
Funcionamento

O THOR-2 conecta-se ao Nemos N200 através de 3 cabos pelos quais recebe alimentação e sinalização. Para ativar as válvulas, o módulo THOR-2 armazena energia num condensador de 4700uF a 12 V que mais tarde descarrega para a válvula selecionada com a polaridade necessária para abrir ou fechar a válvula.

Os comandos relacionados com a abertura e fecho das válvulas são:

OUT0=1	Abre a válvula 0
OUT0=0	Fecha a válvula 0
OUT1=1	Abre a válvula 1
OUT1=0	Fecha a válvula 1

NOTA: O Nemos N200 deve ser configurado para permitir a comunicação digital no sinal D3.



Ligações

Tubo com 3 fios	Nemos N200	Observação
Branco	Azul	Tensão de 12V
Verde	Amarelo	Bus de comunicação
Castanho	Cinzento	GND

Tubo com 4 fios	Válvula
Verde	Válvula 0 +
Castanho	Válvula 0 -
Amarelo	Válvula 1+
Branco	Válvula 1-

Características técnicas

Compatibilidade	Válvulas latch de 2 fios e 12V
Procedimento de excitación	Descarga do condensador de 4700uF e 12V
Nº de Saídas	2
Temperatura operacional	-20 a 75°C
Índice de Proteção	IP68